

So lesen Sie Ihre Zähler richtig ab!

Wo finde ich die Zähler?

Die Zähler können sich an verschiedenen Orten befinden.

In den meisten Häusern befinden sich die Zähler im Keller, im Hausflur, in einem Zählerschrank im Treppenaufgang oder in der Wohnung.

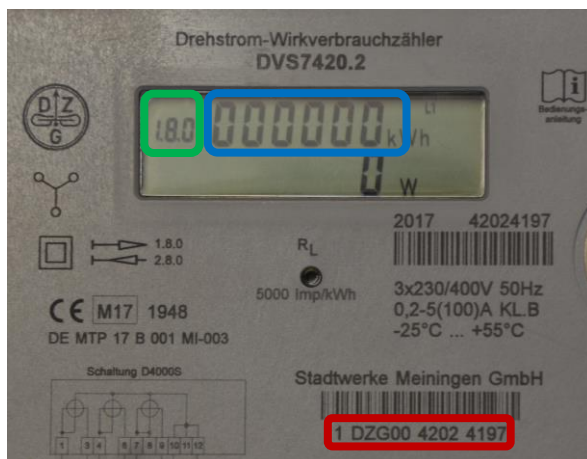
In größeren Miets- oder Gewerbeobjekten sind die Zähler oft in einem zentralen Raum installiert und in der Regel mit der Zugehörigkeit (Wohnungsnummer, Etage oder Ähnliches) zur einfachen Identifizierung beschriftet.

Wo finde ich darauf die Zählernummer und den Zählerstand?

Auf den nachfolgenden Abbildungen der Zählwerke haben wir den **Zählerstand** durch einen **blauen Rahmen** kenntlich gemacht, die Angabe der **Zählernummer** ist **rot umrahmt**.

1. Digitale Stromzähler

Die Stadtwerke Meiningen als Netzbetreiber haben bereits mehrere Tausend dieser modernen Messeinrichtungen (sog. digitale Stromzähler) installiert. Die vollständige Zählernummer befindet sich unterhalb des 2. Barcodes.



Diese digitalen Zähler haben mehrere Zählwerke, deren Zählerstände rotierend in der oberen Displayzeile angezeigt werden. Hinter dem Zählerstand wird die Einheit kWh (für Kilowattstunden) angezeigt.

Bei einer „normalen“ **Eintarif-Messung** ist der Gesamtbezug **1.8.0** relevant, diese Angabe finden Sie **im grün hinterlegten Bereich** wieder.

Bei einer **Zweitarif-Messung** (mit HT/NT-Unterscheidung) benötigen wir die Zählerstände bei **1.8.1** für den HT-Bezug und bei **1.8.2** für den NT-Bezug. Die erforderlichen Zählerstände werden rotierend in der oberen Displayanzeige eingeblendet.

Da die Anzeige automatisch nach wenigen Sekunden wechselt, ist **keine Betätigung der blauen Taste** für die Zählerstandablesung erforderlich.

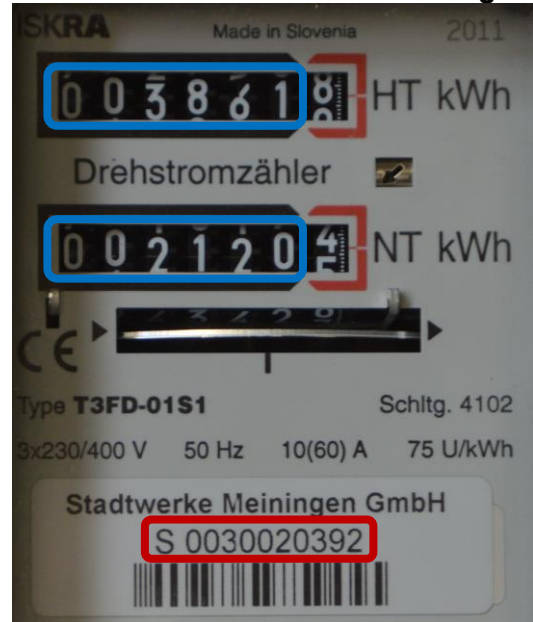
2. Analoge „Ferraris“ Stromzähler

Bei analogen Stromzählern befindet sich die Zählernummer in den meisten Fällen oberhalb des Strichcodes. Hat der Zähler zwei Rollenzählwerke, so benötigen wir beide Zählerstände für den Strombezug. Dabei steht HT für den Hochtarif und NT für den Niedrigtarif. Bitte lesen Sie die Zählerstände **ohne Kommastellen** ab.

Stromzähler mit Eintarif-Messung

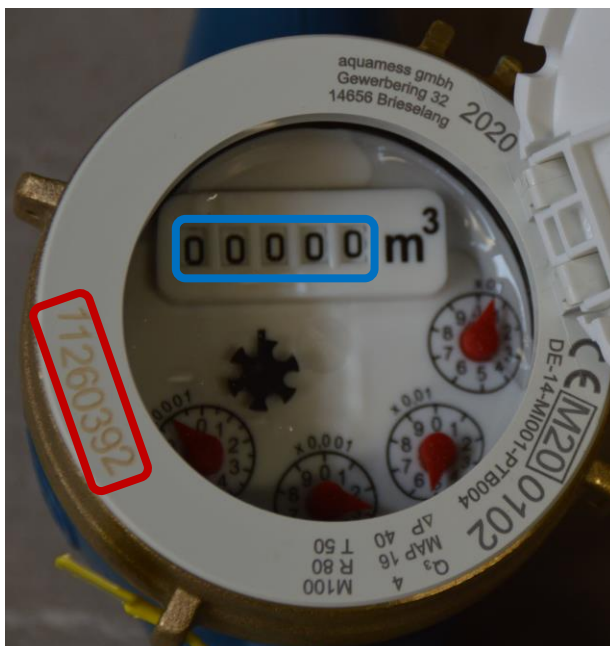


Stromzähler mit Zweitarif-Messung



3. Wasserzähler

Die Zählernummer finden Sie eingestanzt auf dem Rahmen der Wasseruhr. Den Zählerstand in Kubikmeter (m³) benötigen wir ungerundet und ohne Nachkommastellen.



4. Gaszähler

Den Zählerstand in Kubikmeter (m^3) benötigen wir ohne Nachkommastellen.



5. Fernwärmezähler

Die Zählernummer entspricht bei Fernwärmezählern der angegebenen Fabriknummer.

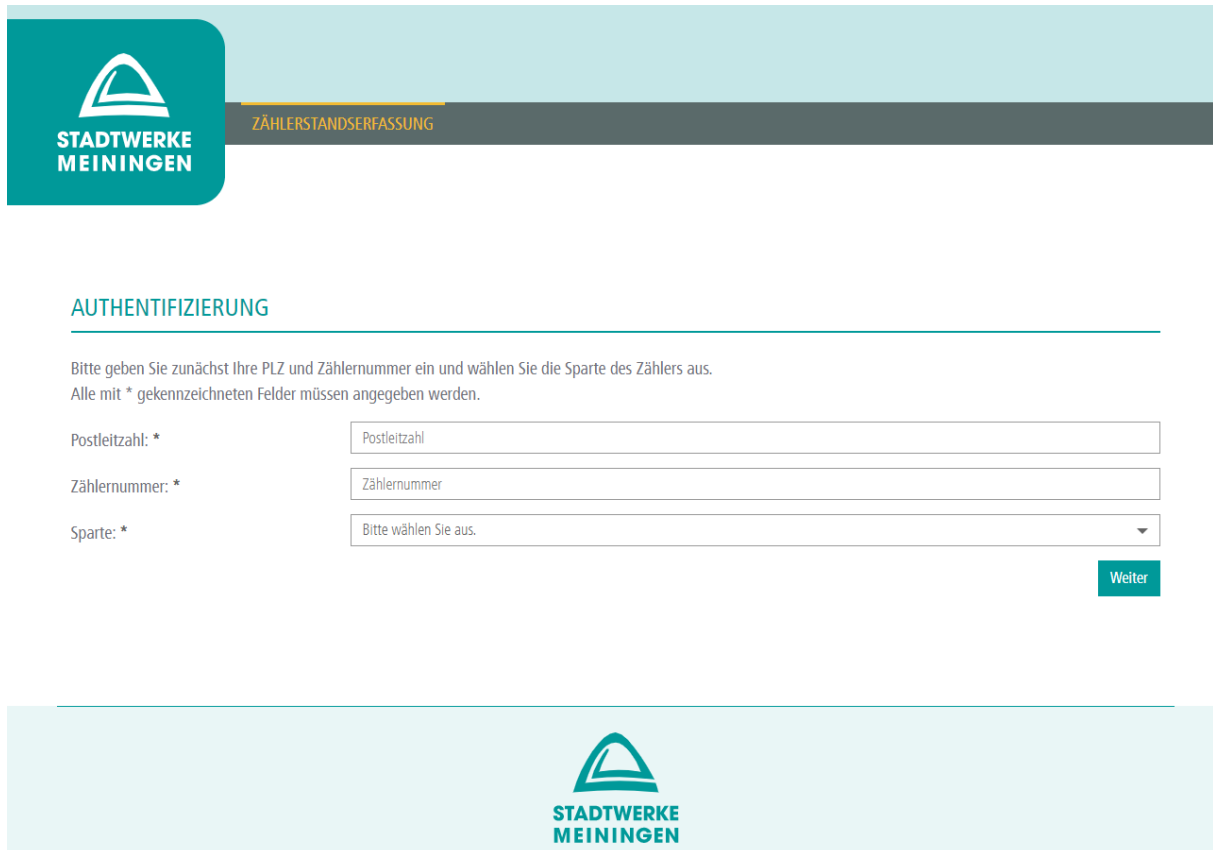
Wichtiger Hinweis: Da hier die Verbrauchsmessung auf Basis von Megawattstunden (MWh) ist der **Zählerstand mit 3 Nachkommastellen** abzulesen!



Wie kann ich meine Zählerstände melden?

1. Im neuen Online-Kundenportal

Über www.stadtwerke-meiningen.de/ablesung gelangen Sie direkt zu dieser Eingabemaske:



The screenshot shows the 'ZÄHLERSTANDSERFASSUNG' (Meter Reading) page of the Stadtwerke Meiningen online portal. The page features the company logo and a navigation bar. Below the navigation bar, there is a section titled 'AUTHENTIFIZIERUNG' (Authentication). The instructions state: 'Bitte geben Sie zunächst Ihre PLZ und Zählernummer ein und wählen Sie die Sparte des Zählers aus. Alle mit * gekennzeichneten Felder müssen angegeben werden.' (Please enter your postal code and meter number first and select the meter category. All fields marked with * must be filled in). There are three input fields: 'Postleitzahl: *' (Postal code), 'Zählernummer: *' (Meter number), and 'Sparte: *' (Meter category). The 'Sparte' field is a dropdown menu with the text 'Bitte wählen Sie aus.' (Please select). A 'Weiter' (Next) button is located at the bottom right of the form. The Stadtwerke Meiningen logo is also visible at the bottom of the page.

Achten Sie bitte auf die korrekte Zuordnung der Zählernummer zur Sparte (Strom, Gas, Wasser bzw. Wärme). Geben Sie die Zählernummer so ein, wie Sie diese auf Ihrer letzten Rechnung bzw. auf dem Zähler vorfinden.

Wichtiger Hinweis für Gaszähler und digitale Stromzähler
bzw. moderne Messeinrichtungen:

Sofern die vollständige Zählernummer (mit 14 Ziffern) nicht akzeptiert wird, geben Sie bitte nur die letzten 8 Ziffern der Zählernummer ein.

Anhand der Zählernummer wird automatisch erkannt, ob Sie beispielsweise einen Stromtarif mit Zweitarif-Messung oder eine PV-Anlage mit einem Einspeise-Zählwerk haben. Die darauffolgende Eingabemaske für die Zählerstände passt sich automatisch an.

Bitte wählen Sie **bei Ablesegrund** „Jahresrechnung“ aus.

Die eingegebenen Zählerstände werden direkt mit der Datenbank abgeglichen und auf deren Plausibilität geprüft. Nach Absenden des Formulars erhalten Sie per E-Mail eine Übersicht der eingegebenen Daten. Um weitere Zählerstände (beispielsweise für Gas und Wasser) zu melden, füllen Sie das Formular einfach erneut aus.

2. Per E-Mail an den Kundenservice

Auch per E-Mail an kundenservice@stadtwerke-meiningen.de können Sie uns die Zählernummern mit den dazugehörigen Zählerständen übermitteln. Telefonisch und persönlich nehmen wir auch diese Angaben entgegen. Bitte beachten Sie, dass hierbei gewisse Wartezeiten nicht auszuschließen sind.

3. Per Rücksendekarte

Alle Haushalte und Unternehmen, die unsere Ableserinnen und Ableser nicht antreffen, erhalten eine blaue Ablesekarte, die Sie bitte vollständig ausgefüllt an uns zurücksenden.

Bis wann werden meine Zählerstände benötigt?

Spätestens am **5. Januar 2022** müssen alle Angaben vorliegen. Anderenfalls sind wir für die Erstellung der Jahresabrechnung zu einer Schätzung des Zählerstandes zum 31.12.2021 berechtigt. Diese erfolgt auf Basis des Vorjahresverbrauchs.

Weshalb benötigen die Stadtwerke Meiningen die Zählerstände?

Als grundyständiger Messstellenbetreiber sind wir, die Stadtwerke Meiningen, für die Bereitstellung von Zählern und für deren Ablesung zuständig. Dies gilt unabhängig davon, mit welchem Strom- bzw. Gaslieferanten Sie einen Liefervertrag geschlossen haben. Bestandteil des Energieliefervertrages ist die Nutzung unseres Netzes und des Zählers.

Zwischen dem Lieferanten und uns als Netzbetreiber besteht ebenfalls ein Vertragsverhältnis, das die Nutzung unseres Verteilungsnetzes für die Belieferung regelt. Für die Abrechnung dieser Netznutzung ist eine Zählerablesung notwendig. Die erfassten Zählerstände übermitteln wir an den jeweiligen Lieferanten, welcher diesen wiederum für die Abrechnungserstellung Ihres Vertrages nutzt.

Was bedeuten die OBIS-Kennzahlen?

Die Abkürzung OBIS steht für Object Identification System. Diese Kennzahlen sorgen für eine eindeutige Identifikation von Messwerten und werden in der elektronischen Datenkommunikation im Energiemarkt verwendet.

Diese OBIS-Kennzahlen sind für Sie bedeutsam:

- 1.8.0 entspricht dem Bezug bzw. der Entnahme bei Eintariffmessung
- 1.8.1. entspricht der Entnahme im Hochtarif (kurz HT) bei Zweitariffmessung
- 1.8.2. entspricht der Entnahme im Niedrigtarif (kurz NT) bei Zweitariffmessung
- 2.8.0 entspricht der Einspeisung, beispielsweise bei PV-Anlagen